



# Xoro HRT 1100 / HRT1101 Treiberinstallation auf einem Windows 8.x (Tablet) PC



## Download der Anwendung

Um die Anwendung und den Treiber des Xoro HRT1100 / HRT1101 manuell auf ein Windows PC zu installieren, rufen Sie im Browser des Gerätes folgende Internetseite auf:

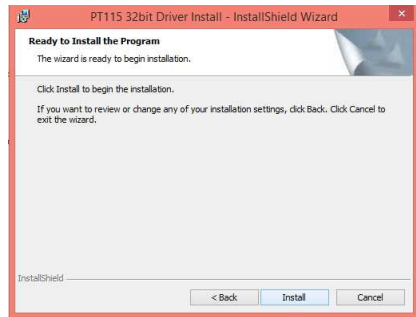
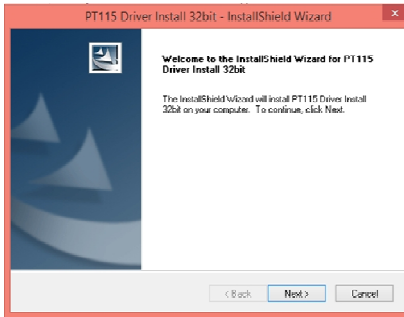
[http://data.xoro.de/Firmware/HRT1100/HRT1100\\_1101\\_Win8\\_Packate.zip](http://data.xoro.de/Firmware/HRT1100/HRT1100_1101_Win8_Packate.zip)

Anschließend entpacken Sie die Installationsdateien und starten die Installation.

## Treiberinstallation

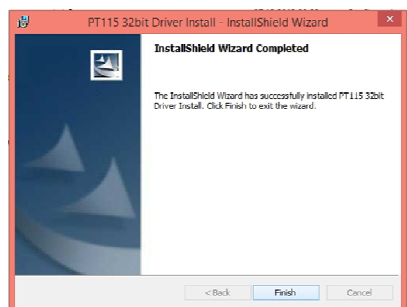
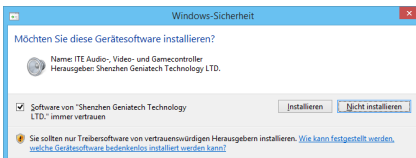
Klicken Sie im soeben entpackten Installationsverzeichnis, im Ordner „HRT1100\_Win8\_Driver“ auf die Datei „Setup.exe“, sodass die Installation gestartet wird. Im Installationsfenster klicken Sie auf „Next“ und anschließend auf „Install“.

Deutsch



Während der Installation des Treibers, werden Sie vom Installationsassistenten gefragt: „Möchten Sie diese Gerätesoftware installieren?“ (Bild links). Klicken Sie auf „Installieren“ um die Installation fortzusetzen.

Nach erfolgreicher Installation erscheint abschließend ein Fenster (Bild rechts). Klicken Sie auf „Finish“ um die

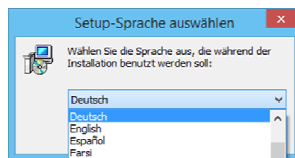


Installation zu beenden.

# Xoro HRT 1100 / HRT1101 Anwendungsinstallation auf einem Windows 8.x (Tablet) PC

## Anwendungsinstallation

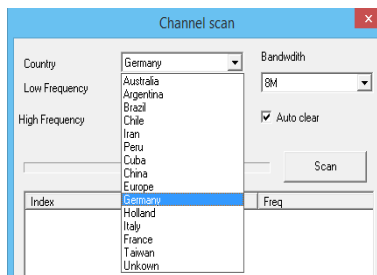
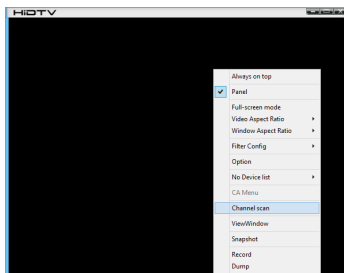
Klicken Sie im Installationsverzeichnis, im Ordner „HiDTV“ auf die Datei „Setup.exe“, sodass die Installation gestartet wird. Im nun folgenden Fenster wählen Sie die gewünschte Sprache aus und klicken auf „Weiter“. Anschließend klicken Sie auf „Installieren“ bis die Installation abgeschlossen ist.



## HiDTV Einstellungen

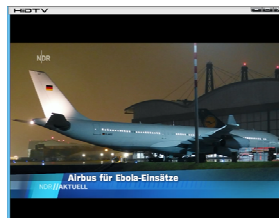
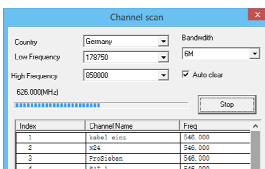
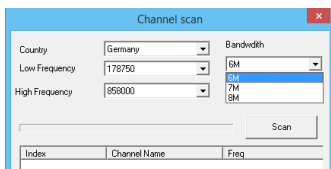
Verbinden Sie ihren Windows PC mit dem Xoro HRT1100 / HRT1001. Klicken Sie auf das „HiDTV“ Symbol auf dem Desktop und starten die Anwendung.

Führen Sie auf dem schwarzen Bildschirm einen Rechtsklick aus, und klicken Sie anschließend auf „Channel scan“. Wählen Sie im nun erscheinenden Fenster das gewünschte Land aus (z.B. Deutschland).



Danach wählen Sie bei der Auswahl „Bandwidth“ die Option „6M“ und klicken auf die Schaltfläche „Scan“.

Je nach dem Verfügbarkeit bekommen Sie nun alle in Ihrer Umgebung verfügbaren Programme aufgelistet. Nach dem Suchlauf können Sie durch Klicken des gewünschten Namens das Programm aus der „Channel List“ heraus starten.



## Kontakt mit dem Xoro-Kundendienst aufnehmen:

Per Telefon: +49 4161 800 24 24 (Mo-Fr: 09-17:30 Uhr)  
Per eMail: support@ersservice.de

Wir helfen Ihnen gerne bei Fragen zur Bedienung oder falls Probleme mit Ihrem Gerät auftreten.

